

HR

**UPUTE ZA SASTAVLJANJE:** 1. UKLONITE POSTOJEĆU WC DASKU I PRIČVRŠĆIVAČE. 2. UMETNITE ČEPOVE [a], PAŽEĆI DA SJEDU U RAVNINI. 3. POSTAVITE I PORAVNAJTE METALNI NOSAČ [d]. PRIČVRSTITE POMOĆU METALNE PODLOŠKE [c] I VIJKA [b] ZATEGNITE DOK SE NE POSTIGNE SIGURNO UČVRŠĆENJE. UVJERITE SE DA NOSAČ SJEDI U SREDINI IZMEĐU TOČAKA PRIČVRŠĆIVANJA. 4. PRIČVRSTITE SVOJU POSTOJEĆU WC DASKU NA ASHBY LIFT [e] POMOĆU POSTOJEĆIH SPOJNICA – MAKSYMALNA DOPUŠTENA DULJINA KONCA ZA SPOJNICE JE 6,5 CM. AKO JE DULJINA NAVOJA DUŽA, MORAT ĆE SE NABAVITI NOVI PRIČVRŠNICE. 5. UMETNITE ASHBY LIFT U DRŽAČ I POMAKNITE GA U ODGOVARAJUĆI POLOŽAJ OTORA. POLOŽAJ MORA BITI ISTI SA SVAKE STRANE. 6A. ZA PODEŠAVANJE POLOŽAJA, ZAKRENITE SJEDALO. 6B. U OTKLUČANOM POLOŽAJU SJEDALO SE SADA MOŽE POMIĆATI. 6C. SPUSTITE SJEDALO. 6D. UVJERITE SE DA JE SJEDALO ZAKLUČANO I DA SU TOČKE POLOŽAJA ISTE S OBEJ STRANE. 7. PROVJERITE STABILNOST PRIJE SVAKE UPORABE. 8. SJEDALO SE MOŽE LAKO UKLONITI ILI POTPUNO OKRENUTI RADI ČIŠĆENJA. ZA POTPUNO OKRETAJNE, LAGANO GA PODIGNITE ZA OTKLUČAVANJE I POSTAVLJANJE NA KRAJNJU PREDNJU POZICIJU.

PROVJERITE JESU LI PRIČVRŠĆIVAČI ČVRSTO PRIČVRŠĆENI PRIJE UPOTREBE – PROVJERAVAJTE PUVREMENO. PROVJERITE JESU LI ČETIRI NEKLIZAJUĆE NOŽICE POSTAVLJENE NA DIZALO PRIJE UPOTREBE. KORISNIK/VLASNIK JE ODGOVORAN ZA PROVOĐENJE POČETNE I REDOVITE LOKALNE PROCJENE RIZIKA.

± = MAKSYMALNA TEŽINA KORISNIKA.  
□ = OBRISIŠTE NEABRAZIVNOM KRPOM I SAPUNICOM.

SVAKU OZBIJNU NESREĆU KOJA SE DOGODI KORIŠTENJEM TREBA PRIJAVITI EC-U (KUPCI IZ EU)

CS

**MONTÁŽNÍ POKYNY:** 1. ODSTRÁÑTE STÁVÁJÍCÍ ZÁCHODOVÉ PRKÉNKO A UPEVNĚVACÍ PRVKY. 2. VLOŽTE ZÁTKY [a] A UJISTĚTE SE, ŽE JSOU V JEDNÉ ROVINĚ. 3. UMÍSTĚTE A VYROVNEJTE KOVOVÝ DRŽÁK [d]. ZAJISTĚTE POMOĆI KOVOVÉ PODLOŠKY [c] A ŠROUBU [b] UTÁHÑETE, DOKUD NEDOSÁHNĚTE BEZPEČNĚHO UPEVNĚNÍ. UJISTĚTE SE, ŽE DRŽÁK SEDÍ UPROSTŘED MEZI UPEVNĚVACÍMI BODY. 4. UPEVNĚTE SVĚ STÁVÁJÍCÍ ZÁCHODOVÉ PRKÉNKO NA ASHBY LIFT [e] POMOĆI STÁVÁJÍCÍCH UPEVNĚVACÍCH PRVKŮ – MAXIMÁLNÍ POVOLENÁ DĚLKA ZÁVITU PRO UPEVNĚNÍ JE 6,5 CM. JE-LI DĚLKA ZÁVITU DELŠÍ, BUDE NUTNĚ ZÍSKAT NOVĚ UPEVNĚVACÍ PRVKY. 5. VLOŽTE ASHBY LIFT DO DRŽÁKU A POSUÑTE DO VHODNĚ POZICE. POLOHA MUSÍ BÝT NA KAždĚ STRANĚ STEJNÁ. 6A. CHCETE-LI UPRAVIT POLOHU, OTOČTE SEDADLO. 6B. V ODJÍSTĚNĚ POLOZE LZE NYNÍ SEDADLO POSOUVAT. 6C. SNIŽTE SEDADLO. 6D. UJISTĚTE SE, ŽE JE SEDADLO ZAJIŠTĚNO A ŽE BODY UMÍSTĚNÍ JSOU NA OBOU STRANÁCH STEJNĚ. 7. PŘED KAždÝM POUŽITÍM ZKONTROLUJTE STABILITU. 8. SEDADLO LZE SNADNO VYJMOUT NEBO ZCELA OTOČIT PRO ČIŠTĚNÍ. PRO ÚPLNĚ OTOČENÍ MÍRNĚ NADZVEDNĚTE PRO ODJÍŠTĚNÍ A UMÍSTĚTE JEJ DO NEJPŘEDNĚJŠÍ POLOHY.

PŘED POUŽITÍM SE UJISTĚTE, ŽE JSOU UPEVNĚNÍ UTAŽENA – PRAVIDELNĚ KONTROLUJTE. PŘED POUŽITÍM SE UJISTĚTE, ŽE JSOU NA ZVEDÁKU NA MÍSTĚ ČTYŘI PROTISKLUZOVÉ NOŽÍČKY. JE ODPOVĚDNOSTI UŽIVATELE/MAJITELE PROVÁDĚT POČÁTEČNÍ A PRAVIDELNÁ MÍSTNÍ HODNOCENÍ RIZIK.

± = MAXIMÁLNÍ HMOTNOST UŽIVATELE.  
□ = OTŘETE NEABRAZIVNÍ LÁTKOU A MÝDLOVOU VODOU.

JAKÁKOLI VÁŽNÁ NEHODA, KE KTERĚ DOJDE PŘI POUŽÍVÁNÍ, BY MĚLA BÝT NAHLÁŠENA EC REP (ZÁKAZNÍCI V EU)

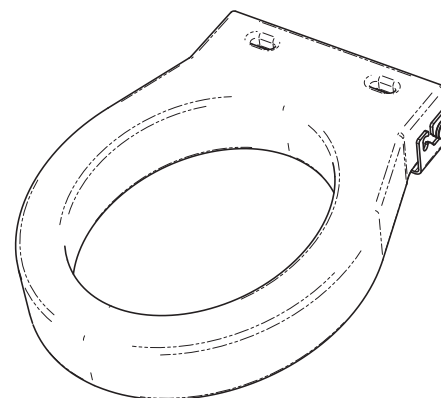


# ASHBY LIFT OVAL AND STRAIGHT

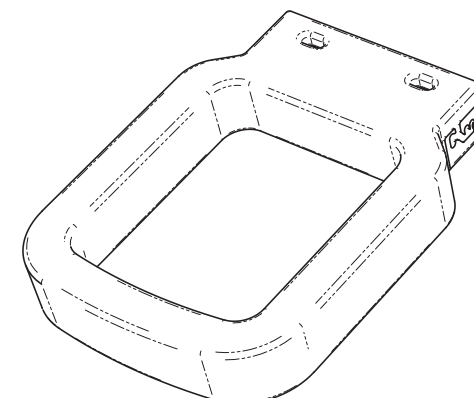
Welcome to your new Gordon Ellis product.  
We hope that it proves a useful aid in your daily life.

Your **ASHBY LIFT** was specifically developed by our UK Design Team with the intention of compensating for an injury, or overcoming a temporary or permanent disability. Hopefully making daily living that little bit easier.

## i OVAL 66294



## i STRAIGHT 66394



DA

**MONTÉRINGSVEJLEDNING:** 1. FJERN EKSTISTERENDE TOILETSÆDE OG BESLAG. 2. INDSÆT SPUNSEN [a], OG SØRG FOR, AT DE FLUGTER. 3. PLACER OG JUSTER METALBESLAGET [d]. FASTGØR MED METALSKIVEN [c] OG SKRUEEN [b] SPÆND IND TIL EN SIKKER FIX ER NÅET. SØRG FOR, AT BESLAGET SIDDER CENTRALT MELLEM FASTGØRSELSPUNKTERNE. 4. FASTGØR DIT EKSTISTERENDE TOILETSÆDE TIL ASHBY LIFT [e] VED HJÆLP AF EKSTISTERENDE BEFÆSTELSER – MAXIMAL TILLADT GEVINDLÆNGDE FOR BEFÆSTELSER ER 6,5 CM. HVIS GEVINDLÆNGDEN ER LÆNGERE, SKAL DER KØBES NYE FIKSERINGER. 5. INDSÆT ASHBY LIFT I BESLAGET OG SKUB TIL EN PASSENDE ÅBNINGSPOSITION. POSITIONEN SKAL VÆRE DEN SAMME PÅ HVER SIDE. 6A. FOR AT JUSTERE POSITIONEN, DREJ SÆDET. 6B. I SIN ULÅSTE POSITION KAN SÆDET NU FLYTTES. 6C. SÆNK SÆDET. 6D. SØRG FOR, AT SÆDET ER LÅST, OG AT PLACERINGSPUNKTERNE ER DE SAMME PÅ TVÆRS AF BEGGE SIDER. 7. TJEK FOR STABILITET FOR HVER BRUG. 8. SÆDET KAN NEMT FJERNES ELLER DREJES HELT FOR RENGØRING. FOR AT DREJE HELT, SKAL DU HÆVE LIDT FOR AT LÅSE OP OG PLACERE I DET FORRESTE STED.

SØRG FOR, AT FIKSERINGERNE ER TÆTTE FØR BRUG – TJEK MED JÆVNE MELLEMRUM. SØRG FOR, AT FIRE SKRIDSIKRE FØDDER ER PÅ PLADS PÅ LIFTEN FØR BRUG. DET ER BRUGERENS/EJERENS ANSVAR AT UDFØRE EN INDLEDENDE OG REGELMÆSSIG LOKAL RISIKOVURDERING.

± = MAKSIMAL BRUGERVEGT.  
□ = AFTØR MED EN IKKE-SLIBENDE KLUD OG SÆBEVAND.

ENHVER ALVORLIG ULYKKE, DER OPSTÅR VED BRUG, SKAL RAPPORTERES TIL EC-REPRÆSENTANTEN (EU-KUNDER)

i

FR



Produit soumis à une règle de tri

Triman - Indicates recycling and sorting rules



NOTICE

+



□



DESIGNED &amp; MADE IN THE UK



MD



IFU-REF 66294/0124-1



REF 66294 + 66394



GORDON ELLIS & CO.  
TRENT LANE  
CASTLE DONINGTON  
DERBY, ENGLAND DE74 2AT

EC REP

AUTHORISED REPRESENTATIVE  
ADVENA LTD, TOWER BUSINESS CENTRE, 2ND  
FLOOR, TOWER STREET, SWATAR, BKR 4013 MALTA

VIEW THE ENTIRE RANGE ONLINE AT  
[GORDONELLISHEALTHCARE.CO.UK](http://GORDONELLISHEALTHCARE.CO.UK)

[gordonellis.healthcare](http://gordonellis.healthcare)

@EllisHealthcare



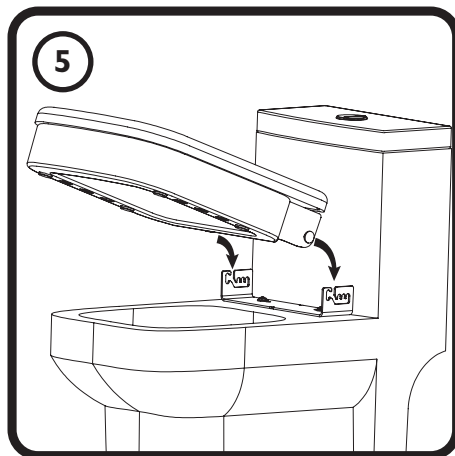
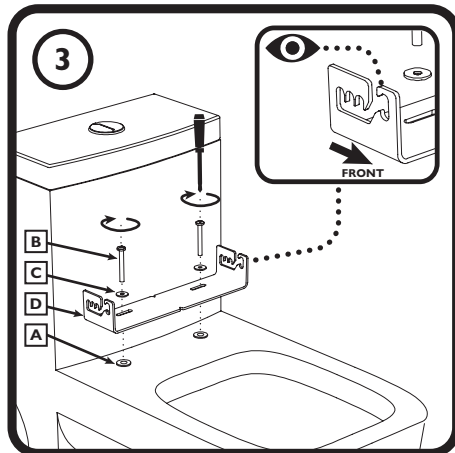
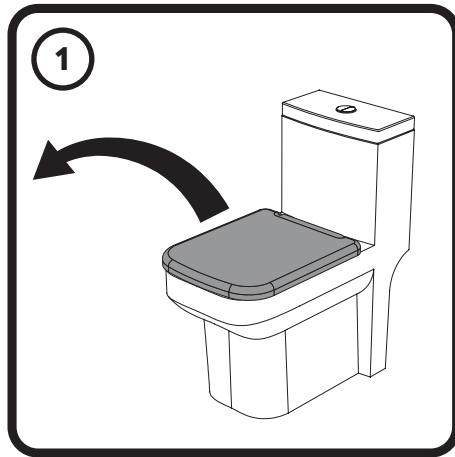
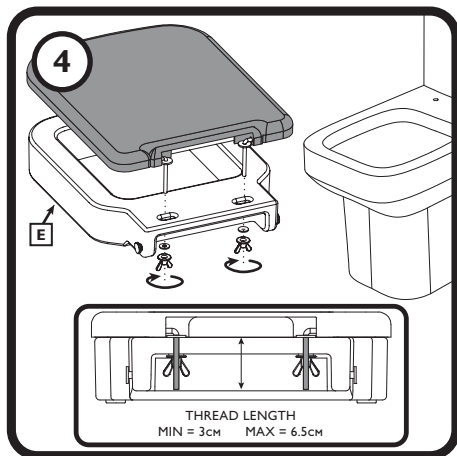
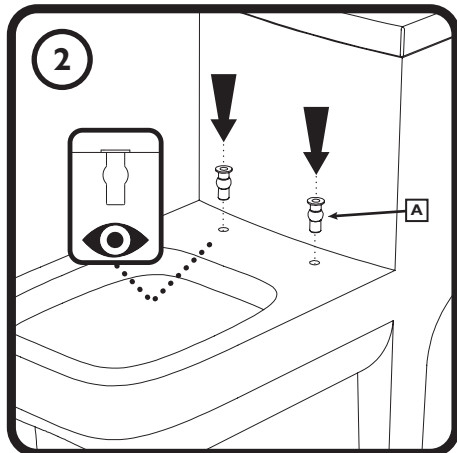
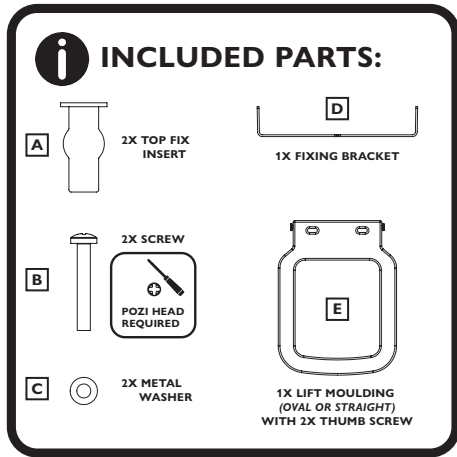
VIEW THE ENTIRE RANGE ONLINE AT  
[GORDONELLISHEALTHCARE.CO.UK](http://GORDONELLISHEALTHCARE.CO.UK)

[gordonellis.healthcare](http://gordonellis.healthcare)

@EllisHealthcare



# ASSEMBLY INSTRUCTIONS



RO

**INSTRUCȚIUNI DE MONTARE:** 1. SCOATEȚI SCAUNUL DE TOALEȚĂ ȘI ELEMENTELE DE FIXARE EXISTENTE. 2. INTRODUCEȚI DOPURILE [a]. ASIGURĂRINDU-VĂ CĂ STAU LA ACELAȘI NIVEL. 3. AȘEZĂȚI ȘI ALINIAȚI SUPORTUL METALIC [d] FIXAȚI CU ȘAIBA METALICĂ [c] ȘI ȘURUBUL [b]. STRĂNGETEȚI PÂNĂ CÂND SE AJUNGE LA O FIXARE SIGURĂ. ASIGURAȚI-VĂ CĂ SUPORTUL SE AȘEAZĂ CENTRAL ÎNȚRE PUNCTELE DE FIXARE. 4. FIXAȚI SCAUNUL DE TOALEȚĂ EXISTENT PE ASHBY LIFT [e] FOLOSIND ELEMENTELE DE FIXARE EXISTENTE – LUNGIMEA MAXIMĂ ADMISĂ A FILETULUI PENTRU FIXARE ESTE DE 6,5 CM. ÎN CAZUL ÎN CARE LUNGIMEA FILETULUI ESTE MAI MARE, VA TREBUI SĂ SE APROVIZIONEZE NOI ELEMENTE DE FIXARE. 5. INTRODUCEȚI ASHBY LIFT ÎN SUPORT ȘI GLISAȚI ÎNTR-O POZIȚIE POTRIVITĂ PENTRU FANTĂ. POZIȚIA TREBUIE SĂ FIE ACEEAȘI PE FIECARE PARTE. 6A. PENTRU A REGLA POZIȚIA, PIVOTAȚI SCAUNUL. 6B. ÎN POZIȚIA SA DEBLOCAT, SCAUNUL POATE FI MUTAT ACUM. 6C. COBORĂȚI SCAUNUL. 6D. ASIGURAȚI-VĂ CĂ SCAUNUL ESTE BLOCAT ȘI PUNCTELE DE LOCALIE SUNT ACELEAȘI PE AMBELE PĂRȚI. 7. VERIFICAȚI STABILITATEA ÎNAINTE DE FIECARE UTILIZARE. 8. SCAUNUL POATE FI ÎNDEPĂRTAT CU UȘURINȚĂ SAU PIVOTAT COMPLET PENTRU CURĂȚARE. PENTRU A PIVOTA COMPLET, RIDICAȚI UȘOR PENTRU A DEBLOCA ȘI POZIȚIONAȚI-L ÎN LOCAȚIA CEA MAI DIN FAȚĂ.

ASIGURAȚI-VĂ CĂ ELEMENTELE DE FIXARE SUNT STRĂNSE ÎNAINTE DE UTILIZARE. VERIFICAȚI PERIODIC. ASIGURAȚI-VĂ CĂ PATRU PICIOARE ANTI-ALUNECARE SUNT PE LIFT ÎNAINTE DE UTILIZARE. ESTE RESPONSABILITATEA UTILIZATORULUI/PROPRIETARULUI SĂ EFECTUEZE O EVALUARE LOCALĂ ÎNȚIALĂ ȘI REGULATĂ A RISCURILOR.

+ = GREUTATEA MAXIMĂ A UTILIZATORULUI.  
□ = ȘTERGEȚI CU O CĂRPĂ NEABRAZIVĂ ȘI APĂ CU SĂPUN.

ORICE ACCIDENT GRAV CARE APĂRE ÎN URMA UTILIZĂRII TREBUIE RAPORTAT REPRESENTANTULUI EC (CLIENTII UE)

SL

**NAVODILA ZA SESTAVLJANJE:** 1. ODSTRANITE OBSTOJEČO STRANIŠČNO DESKO IN PRITRDLNE ELEMENTE. 2. VSTAVITE ČEPE [a] IN SE PREPRIČAJTE, DA SO PORAVNANI. 3. NAMESTITE IN PORAVNAJTE KOVINSKI NOSILEC [d]. PRITRDNITE S KOVINSKO PODLOŽKO [c] IN VIJAKOM [b]. ZATEGNITE, DOKLER NI DOSEŽENA VARNNA PRITRDNITE. PREPRIČAJTE SE, DA NOSILEC LEŽI NA SREDINI MED PRITRDLNIMI TOČKAMI. 4. PRITRDNITE OBSTOJEČO STRANIŠČNO DESKO NA ASHBY LIFT [e] Z OBSTOJEČIMI PRITRDLNIMI ELEMENTI – NAJVEČJA DOVOLJENA DOLŽINA NAVOJA ZA PRITRDLNE ELEMENTE JE 6,5 CM. ČE JE DOLŽINA NAVOJA DALJŠA, BO TREBA PRIDOBITI NOVE PRITRDLNE ELEMENTE. 5. VSTAVITE ASHBY LIFT V NOSILEC IN GA POTISNITE V USTREZEN POLOŽAJ REŽE. POLOŽAJ MORA BITI NA VSAKI STRANI ENAK. 6A. ČE ŽELITE PRILAGODITI POLOŽAJ, ZAVRTITE SEDEŽ. 6B. V ODKLENJENEM POLOŽAJU LAHKO SEDEŽ ZDAJ PREMAKNETE. 6C. SPUSITITE SEDEŽ. 6D. PREPRIČAJTE SE, DA JE SEDEŽ ZAKLENJEN IN DA SO TOČKE LOKACIJE ENAKE NA OBEH STRANEH. 7. PRED VSAKO UPORABO PREVERITE STABILNOST. 8. SEDEŽ JE MOGOČE ENOSTAVNO ODSTRANITI ALI POPOLNOMA ZASUKATI ZA ČIŠČENJE. ZA POPOLNO VRTENJE RAHLO DVIGNITE, DA ODKLENETE IN POSTAVITE NA SKRAJNO SPREDNJO LOKACIJO.

PRED UPORABO SE PREPRIČAJTE, DA SO PRITRDLNI ELEMENTI TESNI – REDNO PREVERJAJTE. PRED UPORABO ZAGOTOVITE, DA SO NA DVIGALU NAMEŠČENE ŠTIRI NEDRSEČE NOGE. UPORABNIK/LASTNIK JE ODGOVOREN ZA IZVAJANJE ZAČETNIH IN REDNIH LOKALNIH OCEN TVEGANJA.

+ = NAJVEČJA TEŽA UPORABNIKA.  
□ = OBRŠITE Z NEABRAZIVNO KRPO IN MILNICO.

VSAKO RESNO NESREČO, DO KATERE PRIDE MED UPORABO, JE TREBA PRIJAVITI PREDSTAVNIKU EC (STRANKE V EU)

BG

**ИНСТРУКЦИИ ЗА СГЛОБЯВАНЕ:** 1. ОТСТРАНЕНЕ СЪЩЕСТВУВАЩАТА ТООАЛЕТНА СЕДАЛКА И ФИКСАТОРИТЕ. 2. ПОСТАВЕНЕ КАПАЦИТЕ [a], КАТО СЕ УВЕРИТЕ, ЧЕ СА ИЗРАВНЕНИ. 3. ПОСТАВЕНЕ И ПОДРАВНЕНЕ МЕТАЛНАТА СКОБА [d] ЗАКРЕПЕНЕ С ПОМОЩТА НА МЕТАЛНАТА ШАЙБА [c] И ВИНТА [b]. ЗАКРЕПЕНЕ, ДОКАТО СЕ ПОСТИГНЕ СИГУРНО ФИКСИРАНЕ. УВЕРЕНЕ СЕ, ЧЕ СКОБАТА Е РАЗПОЛОЖЕНА ЦЕНТРАЛНО МЕЖДУ ФИКСИРАЩИТЕ ТОЧКИ. 4. ЗАКРЕПЕНЕ ВАШАТА СЪЩЕСТВУВАЩА ТООАЛЕТНА СЕДАЛКА КЪМ АШБЫ ЛИФТ [e]. КАТО ИЗПОЛЗВАТЕ СЪЩЕСТВУВАЩИТЕ ФИКСАТОРИ – МАКСИМАЛНАТА ДОПУСТИМА ДЪЛЖИНА НА РЕЗБАТА ЗА ФИКСАТОРИ Е 6,5 CM. АКО ДЪЛЖИНАТА НА РЕЗБАТА Е ПО-ДЪЛГА, ШЕ ТРЯБВА ДА СЕ ОСИГУРЯТ НОВИ ФИКСАТОРИ. 5. ПОСТАВЕНЕ „ASHBY LIFT“ В СКОБАТА И ГО ПЛЪЗНЕТЕ ДО ПОДХОДЯЩА ПОЗИЦИЯ НА СЛОТА. ПОЗИЦИЯТА ТРЯБВА ДА Е ЕДНАКВА ОТ ВСЯКА СТРАНА. 6A. ЗА ДА РЕГУЛИРАТЕ ПОЗИЦИЯТА, ЗАВЪРТЕТЕ СЕДАЛКАТА. 6B. В ОТКЛЮЧЕНО ПОЛОЖЕНИЕ СЕДАЛКАТА ВЕЧЕ МОЖЕ ДА СЕ ДВИЖИ. 6C. СПУСТИТЕ СЕДАЛКАТА. 6D. УВЕРЕНЕ СЕ, ЧЕ СЕДАЛКАТА Е ЗАКЛУЧЕНА И ТОЧКИТЕ НА МЕСТОПОЛОЖЕНИЕ СА ЕДНАКВИ ОТ ДВЕТЕ СТРАНИ. 7. ПРОВЕРЯВАЙТЕ ЗА СТАБИЛНОСТ ПРЕДИ ВСЯКА УПОТРЕБА. 8. СЕДАЛКАТА МОЖЕ ЛЕСНО ДА СЕ ОТСТРАНИ ИЛИ ДА СЕ ЗАВЪРТИ НАПЪЛНО ЗА ПОЧИСТВАНЕ. ЗА ДА СЕ ЗАВЪРТИТЕ НАПЪЛНО, ПОВДИГНЕТЕ ЛЕКО, ЗА ДА ОТКЛЮЧИТЕ И ПОЗИЦИОНИРАТЕ НА НАЙ-ПРЕДНОТО МЯСТО.

УВЕРЕНЕ СЕ, ЧЕ ФИКСАТОРИТЕ СА СТЕГНАТИ ПРЕДИ УПОТРЕБА – ПРОВЕРЯВАЙТЕ ПЕРИОДИЧНО. ПРЕДИ УПОТРЕБА СЕ УВЕРЕНЕ, ЧЕ ЧЕТИРИТЕ НЕХЛЪЗГАЩИ КРАКА СА ПОСТАВЕНИ ВЪРХУ АСАНСЬОРА. ОТГОВОРНОСТ НА ПОТРЕБИТЕЛЯ/СОБСТВЕНИКА Е ДА ИЗВЪРШВА ПЪРВОНАЧАЛНИ И РЕДОВНИ МЕСТНИ ОЦЕНКИ НА РИСКА.

+ = МАКСИМАЛНО ТЕГЛО НА ПОТРЕБИТЕЛЯ.  
□ = ИЗВЪРШЕТЕ С НЕАБРАЗИВНА КЪРПА И САПУНЕНА ВОДА.

ВСЯКА СЕРИОЗНА АВАРИЯ, ВЪЗНИКНАЛА ПРИ УПОТРЕБА, ТРЯБВА ДА БЪДЕ ДОКЛАДВАНА НА ПРЕДСТАВИТЕЛЯ НА ЕК (КЛИЕНТИ ОТ ЕС)

SK

**POKYNY NA MONTÁŽ:** 1. ODSTRÁNTE EXISTUJÚCE ZÁCHODOVÉ SEDADLO A UPEVNŔOVACIE PRVKY. 2. VLOŽTE ZÁTKY [a] A UISTIŤ SA, ŽE SÚ ZAROVNANÉ. 3. UMIESTNITE A ZAROVNATE KOVOVÝ KONZOLU [d]. ZAIŠTNITE POMOCOU KOVOVEJ PODLOŽKY [c] A ŠKRUTKY [b]. UTIAHNITE, KÝM SA NEDOSIAHNE BEZPEČNÉ UPEVNENIE. UISTIŤ SA, ŽE KONZOLA SEDÍ V STREDE MEDZI UPEVNŔOVACÍMI BODMI. 4. PRIPRIEVTI SVOJE EXISTUJÚCE ZÁCHODOVÉ SEDADLO K ASHBY LIFT [e] POMOCOU EXISTUJÚCICH UPEVNŔOVACÍCH PRVKOV – MAXIMÁLNA POVOLENÁ DĹŽKA ZÁVUTU PRE UPEVNŔOVACIE PRVKY JE 6,5 CM. AK JE DĹŽKA ZÁVUTU VÁČŠIA, BUDE POTREBNÉ ZÍSKAť NOVE UPEVNŔOVACIE PRVKY. 5. VLOŽTE ASHBY LIFT DO DRŽIAKA A POSUNTE HO DO VHODNEJ POZÍCIE. POLOHA MUSI BYŤ NA KAŽDÝ STRANE ROVNAKÁ. 6A. AK CHCETE NASTAVIŤ POLOHU, OTOČTE SEDADLO. 6B. V ODOMKNUTEJ POLOHE JE TERAZ MOŽNÉ SEDADLO POSÚVAŤ. 6C. ZNÍŽTE SEDADLO. 6D. UISTIŤ SA, ŽE JE SEDADLO UZAMKNUTÉ A BODY UMIESTNENIA SÚ NA OBOCH STRANÁCH ROVNAKÉ. 7. PRED KAŽDÝM POUŽITÍM SKONTROLUJTE STABILITU. 8. SEDADLO MOŽNO LAHKO VYBRÁŤ ALBOU UPLNE OTOČIŤ NA ČISTENIE. PRE UPLNÉ OTOČENIE MIERNE NADVHNIŤ, ABY STE ODOMKLI A UMIESTNITE HO NA NAJPREDNÉJŠIE Miesto.

PRED POUŽITÍM SA UISTIŤ, ŽE SU UPEVNŔOVACIE PRVKY UTIAHNUTÉ – PRAVIDELNE KONTROLUJTE. PRED POUŽITÍM SA UISTIŤ, ŽE SÚ NA ZDVÍHAKU NA SVOJOM MIESTE ŠTIRY PROTIŠMYKOVÉ NOŽIČKY. ZA VYKONANIE POČIATOCNÉHO A PRAVIDELNÉHO LOKÁLNEHO HODNOTENIA RIZIKA JE ZODPOVEDNÝ POUŽIVATEL/MAJITEL.

+ = MAXIMÁLNA HMOTNOSŤ UŽÍVATEĽA.  
□ = UTRITE NEABRAZIVNOU HANDRIČKOU A MYDLOVOU VODOU.

AKÁKOLKVE VÁŽNA NEHODA, KU KTOREJ DŔJDE PRI POUŽÍVANÍ, BY MALA BYŤ NAHLÁSENÁ EC REP (ZÁKAZNÍCI V EU)

SV

**MONTERRINGSINSTRUKTIONER:** 1. TA BORT BEFINTLIG TOALETTSITS OCH FÁSTEN. 2. SÁTT I PLUGGARNNA [a] OCH SE TILL ATT DE SITTER JÁMNAT. 3. PLACERA OCH RIKTA IN METALLFÁSTET [d]. FÁST MED METALLBRICKAN [c] OCH SKRUVEN [b]. DRÁ ÁT TILLS EN SÁKER FIXERING UPPNÁS. SE TILL ATT FÁSTET SITTER CENTRALT MELLAN FÁSTPUNKTERNA. 4. FÁST DIN BEFINTLIGA TOALETTSITS PÁ ASHBY LIFT [e] MED BEFINTLIGA FÁSTEN – MAXIMAL TILLÁTEN GÁNGLÁNGD FÖR FÁSTEN ÁR 6,5 CM. OM GÁNGLÁNGDEN ÁR LÁNGRE MÁSTE NYA FÁSTEN KÖPAS IN. 5. SÁTT IN ASHBY LIFT I FÁSTET OCH SKJUT TILL ETT LÁMPLIGT SPÁR. POSITIONEN MÁSTE VARA DENSAMMA PÁ VARJE SIDA. 6A. FÖR ATT JUSTERA LÁGET, VRID SÁTET. 6B. I SITT OLÁSTA LÁGE KAN SÁTET NIU FLYTTAS. 6C. SÁNK SÁTET. 6D. SE TILL ATT SÁTET ÁR LÁST OCH ATT PLACERINGSPUNKTERNA ÁR DESAMMA PÁ BÁDA SIDORNA. 7. KONTROLLERA STABILITETEN FÖRE VARJE ANVÁNDNING. 8. SÁTET KAN ENKELT TAS BORT ELLER HELT VRIDAS FÖR RENÖRING. FÖR ATT SVÁNGA HELT, HÖJ EN ANING FÖR ATT LÁSA UPP OCH PLACERA DEN LÁNGST FRAM.

SE TILL ATT FÁSTENA ÁR TÁTA FÖRE ANVÁNDNING – KONTROLLERA REGELBUNDET. SE TILL ATT FYRA HALFKRIA FÖTTER ÁR PÁ PLATS PÁ LYFTEN FÖRE ANVÁNDNING. DET ÁR ANVÁNDARENS/ÁGARENS ANSVAR ATT UTFÖRA EN FÖRSTA OCH REGELBUNDET LOKAL RISKBEDÖMNING.

+ = MAX ANVÁNDARVIKT.  
□ = TORKA AV MED EN TRASA UTAN SLIPMEDEL OCH TVÁLVATTEN.

ALLA ALLVARLIGA OLYCKOR SOM INTRÁFFAR GENOM ANVÁNDNING BÖR RAPPORTERAS TILL EC-REPRESENTANTEN (EU-KUNDER)

LV

**MONTĀŽA INSTRUKCIJA:** 1. NONĒMIET ESOŠO TUALETES PODA SĒDEKLI UN STIPRINĀJUMUS. 2. IEVIETOJIET UZMĀVAS [a]. PĀRĻIECINIET METĀLA KRONŠTEINU [p]. NOSTIPRINIET, IZMANTOJOT METĀLA PAPĻĀKSNĪ [c] UN SKRŪVĪ [b]. PIEVELCIET, LĪDZ TĪEK SASNIEGTS DROŠS STIPRINĀJUMS. PĀRĻIECINIETIES, VAI KRONŠTEINS ATRODAS CENTRĀ STARP STIPRINĀJUMA PUNKTIEM. 4. PIESTIPRINIET SAVU ESOŠO TUALETES PODA SĒDEKLI PIE ASHBY LIFT [e]. IZMANTOJOT ESOŠOS STIPRINĀJUMUS – MAKSIMĀLAIS PIELAUJAMĀS VĪTNES GARUMS STIPRINĀJUMIEM IR 6,5 CM. JA VĪTNES GARUMS IR GARĀKS, BŪS JĀIEGĀDĀJAS JAUNI STIPRINĀJUMI. 5. IEVIETOJIET ASHBY LIFT KRONŠTEINĀ UN BĪDIET UZ PIEMĒROTU SLOTA POZĪCIJU. POZĪCIJĀJĀBŪT VIENĀDAI KATRĀ PUSĒ. 6A. LAI REGULĒTU POZĪCIJU, PAGRIEZIET SĒDEKLI. 6B. ATBLOKĒTĀ STĀVOKLĪ SĒDEKLI TAGAD VAR PĀRVIETOT. 6C. NOLAIDDIET SĒDEKLI. 6D. PĀRĻIECINIETIES, VAI SĒDEKUS IR BLOKĒTS UN ATRĀŠANĀS VIETAS PUNKTI IR VIENĀDI ABĀS PUSĒS. 7. PIRMS KATRAS LIETOŠANĀS REIZES PĀRBAUDIET STABILITĀTI. 8. SĒDEKLĪ VAR VIEGLI NONĒMĒT VAI PILNĪBĀ PAGRIEZT TĪRĪŠANĀI. LAI PILNĪBĀ PAGRIEZTU, NEDAUDZ PACELIET, LAI ATBLOKĒTU, UN NOVĪETOJIET TO GALĒJĀ PRIEKŠĒJĀ VIETĀ.

PIRMS LIETOŠANĀS PĀRĻIECINIETIES, VAI STIPRINĀJUMI IR CIEŠI PIEVLKTI – PERIODISKI PĀRBAUDIET. PIRMS LIETOŠANĀS PĀRĻIECINIETIES, VAI PACĒLĀJĀ IR NOVĪETOTAS ČETRAS NESLĪDOŠĀS KĀJAS. LIETOTĀJĀSĪPAŠNĪKS IR ATBILDĪGS PAR SĀKOTNĒJO UN REGULĀRU VIETĒJO RISKA NOVĒRTĒJUMU.

† = MAKSIMĀLAIS LIETOTĀJA SVARS.  
□ = NOSLAUKIET AR NEABRAZĪVU DRĀNU UN ZIEPŪDENI.

JĒBKURŠ NOPIETNS NEGADĪJUMS, KAS NOTICIS LIETOŠANĀS LAIKĀ, JĀZIŅO EC PĀRSTĀVĪM (EU KLIENTIEM)

LT

**MONTAVIMO INSTRUKCIJOS:** 1. NUIMKITE ESAMOS KLOZETO SĒDYNES IR TVIRTINIMO DETALES. 2. ĮSTATYKITE KAIŠCIUS [a]. UŽTIKRINDAMI, KAD JIE BŪTŲ VIENAME LYGYJE. 3. UŽDEKITE IR SUGLYUOKITE METALINĮ LAIKIKLĮ [p]. PRITVIRTINKITE METALINĖ POVERŽLĖ [c] IR VARŽTŲ [b]. PRIVERŽKITE, KOL PASIEKSITE SAUGŲ FIKSAVIMĄ. ĮSITIKINKITE, KAD LAIKIKLIUS YRA CENTRE TARP TVIRTINIMO TAŠKŲ. 4. PRITVIRTINKITE ESAMŲ TUALETO SĒDYNĖ PRIE ASHBY LIFT [e] NAUDODAMI ESAMUS TVIRTINIMO ELEMENTUS – MAKSIMALUS LEISTINAS TVIRTINIMO SRIEGIO ILGIS YRA 6,5 CM. JEI SRIEGIO ILGIS ILGESNIS, REIKES ĮSIGYTI NAUJŲ TVIRTINIMO DETALIŲ. 5. ĮSTATYKITE ASHBY LIFT Į LAIKIKLĮ IR PASTUMKITE Į TINKAMĄ LIZDO PADETĮ. PADETIS TURI BŪTI VIENODA IS ABIEJŲ PUSIŲ. 6A. NOREDAMI SUREGULIUOTI PADETĮ, PASUKITE SĒDYNĖ. 6B. ATBLOKIUOTOJE PADETYJE SĒDYNĖ DABAR GALIMA PERKELTI. 6C. NULEISKITE SĒDYNĖ. 6D. ĮSITIKINKITE, KAD SĒDYNĖ UZRAKINTA IR VIETOS TAŠKAI ABIEJOSE PUSESE YRA VIENODI. 7. PRIEŠ KIEKVIENĄ NAUDOJIMĄ PATIKRINKITE STABILUMĄ. 8. SĒDYNĖ GALI BŪTI LENGVAI NUIMAMA ARBA VISIŠKAI PASUKAMA VALYMU. NOREDAMI VISIŠKAI PASUKTI, ŠIEK TIEK PAKELKITE, KAD ATRAKINTUMĖTE, IR NUSTATYKITE Į PRIEKINĖ VIETĄ.

PIEŠ NAUDODAMI ĮSITIKINKITE, KAD TVIRTINIMO DETALĖS YRA TVIRTOS – REGULIARIAI TIKRINKITE. PIEŠ NAUDODAMI ĮSITIKINKITE, KAD ANT KELTUVO YRA KETURIOS NESLIDŽIOS KOJĖLĖS. NAUDOTOJĀS/SAVININKAS YRA ATSAKINGAS UŽ PRADINĮ IR REGULIARŲ VIETINĮ RIZIKOS VERTINIMĄ.

† = MAKSIMALUS VARTOTOJO SVORIS.  
□ = NUVALYKITE NEABRAZŲYVŲ SKUDURĖLIŲ IR MUILUOTŲ VANDENIŲ.

APIE KIEKVIENĄ RIMTĄ NELAIMINGĄ ATSIKIMĄ, ĮVYKUS NAUDOJANT, REIKIA PRANEŠTI EC ATSTOVŲ (EU KLIENTAMS)

PL

**INSTRUKCJA MONTAŻU:** 1. USUŃ ISTNIEJĄCĄ DESKĘ SEDESOWĄ I MOCOWANIA. 2. WŁOŻ ZATYCZKI [a]. UPEWNIĄC SIĘ, ŻE SĄ USTAWIONE RÓWNO. 3. UMIEŚĆ I WYRÓWNAJ METALOWY WSPORNIK [p]. ZABEZPIECZYĆ ZA POMOCĄ METALOWEJ PODKŁADKI [c] I ŚRUBY [b]. DOKRĘCĄJ AŻ DO PEWNEGO ZAMOCOWANIA. UPEWNIJ SIĘ, ŻE WSPORNIK JEST OSADZONY CENTRALNIE POMICZY PUNKTAMI MOCOWANIA. 4. PRZYMOCUJ ISTNIEJĄCĄ DESKĘ SEDESOWĄ DO ASHBY LIFT [e] ZA POMOCĄ ISTNIEJĄCYCH ELEMENTÓW MOCUJĄCYCH – MAKSYMALNA DOPUSZCZALNA DŁUGOŚĆ GWINTU DLA ELEMENTÓW MOCUJĄCYCH WYNOŚI 6,5 CM. JEŚLI DŁUGOŚĆ GWINTU JEST WIĘKSZA, KONIECZNIE BĘDZIE ZAOPATRZENIE SIĘ W NOWE MOCOWANIA. 5. WŁOŻ ASHBY LIFT DO WSPORNIKA I PRZEŚNUJ W ODPowiedNIE Miejsce. POZYCJA MUSI BYĆ TAKA SAMĄ Z KAŻDEJ STRONY. 6A. ABY WYREGULOWAĆ POZYCJĘ, OBRÓĆ SIEDZISKO. 6B. W POZYCJI ODBLOKOWANEJ MOŻNA TERAZ PRZESUNĄĆ SIEDZENIE. 6C. OPUŚĆ SIEDZISKO. 6D. UPEWNIJ SIĘ, ŻE SIEDZENIE JEST ZABLOKOWANE, A PUNKTY LOKALIZACJI SĄ TAKIE SAME PO OBU STRONACH. 7. PRZED KAŻDYM UŻYCIEM SPRAWDŹ STABILNOŚĆ. 8. SIEDZISKO MOŻNA ŁATWO ZDJĄĆ LUB CAŁKOWICIE OBRÓCIĆ W CELU CZYSZCZENIA. ABY W PEŁNI OBRÓCIĆ, PODNIĘŚ LEKKO, ABY ODBLOKOWAĆ I USTAWIĆ W MiejsCU NAJBARDZIEJ WYSUNIĘTYM DO PRZODU.

PRZED UŻYCIEM UPEWNIJ SIĘ, ŻE MOCOWANIA SĄ DOKRĘCONE. SPRAWDZĄJ OKRESOWO. PRZED UŻYCIEM PODNOŚNIKA NALEŻY UPEWNIĆ SIĘ, ŻE CZTERY ANTYPOŚLIZGOWE NÓŻKI ZNAJDUJĄ SIĘ NA SWOIM MiejsCU. PRZEPROWADZANIE WSTĘPNEJ I REGULARNEJ OCENY RYZYKA LOKALNEGO LEŻY W ZAKRESIE ODPOWIEDZIALNOŚCI UŻYTKOWNIKA/WŁAŚCIELA.

† = MAKSIMALNA WAGA UŻYTKOWNIKA.  
□ = WYTRZEĆ NIEŚCIERNĄ SZMATKĄ I WODĄ Z MYDŁEM.

KAŻDY POWAŻNY WYPADEK POWSTAŁY W WYNIKU UŻYTKOWANIA NALEŻY ZGŁOSIĆ PRZEDSTAWICIELOWI EC (KLIENTOM Z UE)

PT

**INSTRUÇÕES DE MONTAGEM:** 1. REMOVA O ASSENTO E AS FIXAÇÕES EXISTENTES DO VASO SANITÁRIO. 2. INSIRA OS TAMPÕES [a], GARANTINDO QUE FIQUEM NIVELADOS. 3. COLOQUE E ALINHE O SUPORTE METÁLICO [p]. PRENDA USANDO A ARRUELA DE METAL [c] E O PARAFUSO [b]. APORTE ATÉ QUE UMA FIXAÇÃO SEGURA SEJA ALCANÇADA. CERTIFIQUE-SE DE QUE O SUPORTE FIQUE CENTRALIZADO ENTRE OS PONTOS DE FIXAÇÃO. 4. FIXE O ASSENTO DO VASO SANITÁRIO EXISTENTE AO ASHBY LIFT [e] USANDO AS FIXAÇÕES EXISTENTES – O COMPRIMENTO MÁXIMO PERMITIDO DA ROSCA PARA FIXAÇÕES É DE 6,5 CM. SE O COMPRIMENTO DA ROSCA FOR MAIOR, NOVAS FIXAÇÕES PRECISARÃO SER ADQUIRIDAS. 5. INSIRA O ASHBY LIFT NO SUPORTE E DESLIZE PARA UMA POSIÇÃO DE SLOTE ADEQUADA. A POSIÇÃO DEVE SER A MESMA DE CADA LADO. 6A. PARA AJUSTAR A POSIÇÃO, GIRE O ASSENTO. 6B. NA SUA POSIÇÃO DESTRAVADA, O ASSENTO PODE AGORA SER MOVIDO. 6C. ABAIXE O ASSENTO. 6D. CERTIFIQUE-SE DE QUE O ASSENTO ESTEJA TRAVADO E QUE OS PONTOS DE LOCALIZAÇÃO SEJAM IGUAIS EM AMBOS OS LADOS. 7. VERIFIQUE A ESTABILIDADE ANTES DE CADA UTILIZAÇÃO. 8. O ASSENTO PODE SER FACILMENTE REMOVIDO OU TOTALMENTE GIRADO PARA LIMPEZA. PARA GIRAR TOTALMENTE, LEVANTE LIGEIRAMENTE PARA DESTRAVAR E POSICIONE NO LOCAL MAIS À FRENTE.

CERTIFIQUE-SE DE QUE AS FIXAÇÕES ESTÃO BEM APERTADAS ANTES DE USAR – VERIFIQUE PERIODICAMENTE. CERTIFIQUE-SE DE QUE QUATRO PÉS ANTIDERRAPANTES ESTEJAM COLOCADOS NO ELEVADOR ANTES DE USÁ-LO. É RESPONSABILIDADE DO USUÁRIO/PROPRIETÁRIO REALIZAR AVALIAÇÕES DE RISCO LOCAIS INICIAIS E REGULARES.

† = PESO MÁXIMO DO USUÁRIO.  
□ = LIMPE COM PANO NÃO ABRASIVO E ÁGUA COM SABÃO.

QUALQUER ACIDENTE GRAVE OCORRIDO DURANTE O USO DEVE SER RELATADO AO REPRESENTANTE DA CE (CLIENTES DA UE)

## ASSEMBLY INSTRUCTIONS

