

INSTRUCTIONS FOR USE
GEBRAUCHSANWEISUNG
INSTRUKSJONER FOR BRUK

MODE D'EMPLOI
BRUGSANVISNING



- EN** **P-GUARD** CAN BE POSITIONED FOR EACH USE USING THE FLEXIBLE LINKS. **P-GUARD** CAN BE REMOVED FROM ITS FIXING PLATE FOR EASE OF ACCESS AND FOR CLEANING.
- FR** LE **P-GUARD** PEUT ÊTRE POSITIONNÉ POUR CHAQUE UTILISATION EN UTILISANT LES MAILLONS FLEXIBLES. LE **P-GUARD** PEUT ÊTRE RETIRÉ DE SA PLAQUE DE FIXATION POUR FACILITER L'ACCÈS ET POUR LE NETTOYAGE.
- DE** DAS **P-GUARD** KANN MIT DER GLIEDERKETTE ZUM GEBRAUCH EINGESETZT WERDEN. DAS **P-GUARD** ANN ZUM SAUBERN LEICHT VOM HALTER ABGENOMMEN WERDEN.
- DK** **P-GUARD** KAN PLACERES TIL HVER BRUG VED HJÆLP AF DE FLEKSIBLE LINKS. **P-GUARD** KAN FJERNES FRA FASTGØRELSPLADEN FOR NEM ADGANG OG RENGØRING.
- NO** **P-GUARD** KAN PLASSERES FOR HVER BRUK VED HJÆLP AV DE FLEKSIBLE KOBLINGENE. **P-GUARD** KAN FJERNES FRA FESTEPLATEN FOR ENKEL TILGANG OG RENGJØRING.

CLEANING INSTRUCTIONS
REINIGUNGSANWEISUNGEN
RENGJØRINGSINSTRUKSJONER

INSTRUCTIONS DE NETTOYAGE
RENGØRINGSINSTRUKTIONER



PH 5 - 9

- EN** CLEAN WITH NORMAL HOUSEHOLD CLEANER OR DISINFECTANT.
- FR** NETTOYEZ AVEC UN PRODUIT DE NETTOYAGE OU DESINFECTANT DOMESTIQUE NORMAL.
- DE** MIT NORMALEM HAUSHALTSREINIGER ODER MIT DESINFEKTIONSMITTEL SAUBERN.
- DK** RENGØRES MED ALMINDELIGT RENGØRINGSMIDDEL ELLER DESINFEKTIONSMIDDEL.
- NO** RENGJØR MED VANLIG RENGJØRINGSMIDDEL ELLER DESINFEKSJONSMIDDEL.

VIEW THE ENTIRE RANGE ONLINE AT
GORDONELLISHEALTHCARE.CO.UK

[f gordonellis.healthcare](https://www.facebook.com/gordonellis.healthcare)
[@ElIisHealthcare](https://twitter.com/ElIisHealthcare)



DERBY P-GUARD®

Welcome to your new Gordon Ellis product.
We hope that it proves a useful aid in your daily life.



SEE INSIDE AND REVERSE FOR FITTING INSTRUCTIONS
AVAILABLE IN THE FOLLOWING LANGUAGES: **EN FR DE DK NO**



- EN** ANY SERIOUS ACCIDENT OCCURRING THROUGH USE SHOULD BE REPORTED TO THE MANUFACTURER - CONTACT DETAILS BELOW
- FR** TOUT ACCIDENT GRAVE SURVENANT PENDANT L'UTILISATION DOIT ÊTRE SIGNALÉ AU EC REP - COORDONNÉES CI-DESSOUS
- DE** JEDER SCHWERE UNFALL WÄHREND DES GEBRAUCHS MUSS EC REP GEMELDET WERDEN - KONTAKTDATEN UNTEN
- DK** ENHVER ALVORLIG ULYKKE, DER OPSTÅR VED BRUG, SKAL RAPPORTERES TIL EC REP - KONTAKTOPLYSNINGER OVER BLAD
- NO** ENHVER ALVORLIG ULYKKE SOM OPPTÅR VED BRUK, SKAL RAPPORTERES TIL GORDON ELLIS & CO. - KONTAKTINFORMASJON OVER BLAD

Your **DERBY P-GUARD®** was specifically developed by our UK Design Team with the intention of compensating for an injury, or overcoming a temporary or permanent disability. Hopefully making daily living that little bit easier.



GORDON ELLIS & CO.
TRENT LANE
CASTLE DONINGTON
DERBY, ENGLAND DE74 2AT

EC REP

MADE IN CHINA



MD

IFU-REF | 60341/1020-3

PART REF | 60341

AUTHORISED REPRESENTATIVE
ADVENA LTD, TOWER BUSINESS CENTRE,
2ND FLOOR, TOWER STREET, SWATAR, BKR
4013 MALTA

VIEW THE ENTIRE RANGE ONLINE AT
GORDONELLISHEALTHCARE.CO.UK

[f gordonellis.healthcare](https://www.facebook.com/gordonellis.healthcare)
[@ElIisHealthcare](https://twitter.com/ElIisHealthcare)



FIXING TO PORCELAIN

BEFESTIGUNG PORZELLAN

FESTE TIL PORSELEN

FIXATION À LA PORCELAINE

FASTGØRELSE TIL PORCELÆN

FESTE TIL PORCELÆN



- EN** 1. LOCATE DESIRED POSITION FOR THE **P-GUARD** . THOROUGHLY CLEAN AREA WITH ALCOHOL WIPE.
2. DETACH FIXING PLATE FROM **P-GUARD** .
3. REMOVE PAPER FROM ADHESIVE PAD ON THE FIXING PLATE. STICK FIXING PLATE TO PORCELAIN, WAIT 72 HOURS.
4. RE-ATTACH **P-GUARD** TO FIXING PLATE.
- FR** 1. LOCALISEZ LE BON EMPLACEMENT POUR LE **P-GUARD** . NETTOYEZ CONSCIENCIEUSEMENT LA ZONE EN QUESTION AVEC UN TAMPON D'ALCOOL.
2. DÉTACHEZ LA PLAQUE DE FIXATION DU **P-GUARD** .
3. RETIREZ LE PAPIER DU COUSSINET ADHÉSIF SUR LA PLAQUE DE FIXATION. COLLEZ LA PLAQUE DE FIXATION À LA PORCELAINE. ATTENDEZ 72 HEURES.
4. RATTACHEZ LE **P-GUARD** À LA PLAQUE DE FIXATION.
- DE** 1. BESTIMMEN SIE DIE RICHTIGE POSITION FÜR LHR **P-GUARD** . REINIGEN SIE DIE STELLE GRÜNDLICH MIT DEM ALKOHOLGETRANKTEN TUCH.
2. HALTER VOM **P-GUARD** ABNEHMEN.
3. SCHUTZPAPIER VOM HALTER ABZIEHEN. HALTER AM PORZELLAN FESTKLEBEN. WARTEZEIT 72 STUNDEN.
4. DAS **P-GUARD** WIEDER AM HALTER ANBRINGEN.
- DK** 1. FIND DEN ØNSKEDE POSITION FOR **P-GUARD** . RENGØR OMRÅDET GRUNDIGT MED SPRITSERVJET.
2. FJERN FASTGØRELSESPADEN FRA **P-GUARD** .
3. FJERN PAPIR FRA KLÆBEPUDEN PÅ FIKSERINGSPLADEN. STICK FASTGØRELSESPLEDE TIL PORCELÆN, VENT 72 TIMER.
4. SÆT **P-GUARD** PÅ MONTERINGSPLADEN IGEN.
- NO** 1. FINN ØNSKET POSISJON FOR **P-GUARD** . RENGJØR OMRÅDET GRUNDIG MED SPRITSERVVIETT.
2. LØSNÉ FESTEPLATEN FRA **P-GUARD** .
3. FJERN PAPIR FRA SELVKLEBENDE PUTE PÅ FESTEPLATEN. STICK FIXING PLATE TIL PORSELEN, VENT 72 TIMER.
4. FEST **P-GUARD** PÅ FESTEPLATEN.



- EN** DO NOT ATTEMPT TO SCREW OR DRILL INTO PORCELAIN.
- FR** N'ESSAYEZ PAS DE VISSER DANS LA PORCELAINE NI D'UTILISER DE PERCEUSE.
- DE** IN PORZELLAN DARF NICHT GESCHRAUBT ODERGEBOHRT WERDEN.
- DK** FØRSØG IKKE AT SKRUE ELLER BORE I PORCELÆN.
- NO** PRØV IKKE Å SKRUE ELLER BORNE I PORSELEN.

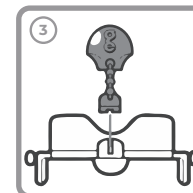
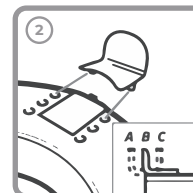
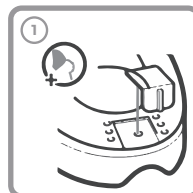
FIXING TO SERENITY RAISED TOILET SEAT

FIXATION DE SERENITY SIÈGE DE TOILETTE SURÉLEVÉ

BEFESTIGUNG SERENITY TOILETTENSITZERHÖHUNG

FASTGØRELSE TIL SERENITY HÆVET TOILETSÆDE

FESTE TIL SERENITY HEVET TOALETTSÆTE



FIXING TO OTHER RAISED TOILET SEATS

FIXATION SUR LES AUTRES SIÈGES DE TOILETTE SURÉLEVÉ

BEFESTIGUNG AN ANDERE TOILETTENSITZERHÖHUNGEN

FASTGØRELSE TIL ANDRE OPHÆVEDE TOILETSÆDE

FESTE TIL ANDRE OPPTAGEDE TOALETTSÆTER



- EN** 1. STICK FIXING PLATE TO RAISED TOILET SEAT.
2. SECURE WITH 2 OR 4 SCREWS AS DESIRED. PUSH SCREWS THROUGH BLANKED OFF HOLES.
3. RE-ATTACH **P-GUARD** TO FIXING PLATE.
- FR** 1. CALLEZ LA PLAQUE DE FIXATION AU SIÈGE DES TOILETTES LÈVE.
2. SOLIDIFEZ AU MOYEN DE 2 OU 4 VIS SUIVANT LES BESOINS ENFONCEZ LES VIS DANS LES TROUS PRÉVUS À CET EFFET.
3. RATTACHEZ LE **P-GUARD** À LA PLAQUE DE FIXATION.
- DE** 1. HALTER AM ERHÖHTEN TOILETTENSITZ FESTKLEBEN.
2. NACH WUNSCH MIT 2 ODER 4 SCHRAUBEN BEFESTIGEN. SCHRAUBEN DURCH DIE ANGEDEUTETEN LÖCHER SCHIEBEN.
3. DAS **P-GUARD** WIEDER AM HALTER ANBRINGEN.
- DK** 1. STICK FASTGØRELSESPLEDE TIL HÆVET TOILETSÆDE.
2. FASTGØR MED 2 ELLER 4 SKRUER EFTER ØNSKE. SKUB SKRUERNE GENNEM DE BLANKE HULLER.
3. SÆT **P-GUARD** PÅ MONTERINGSPLADEN IGEN.
- NO** 1. FEST FESTEPLATEN TIL HEVET TOALETTSÆTE.
2. FEST MED 2 ELLER 4 SKRUER EFTER ØNSKE. SKYV SKRUENE GJENNOM BLANKT AV HULL.
3. FEST **P-GUARD** PÅ FESTEPLATEN.