

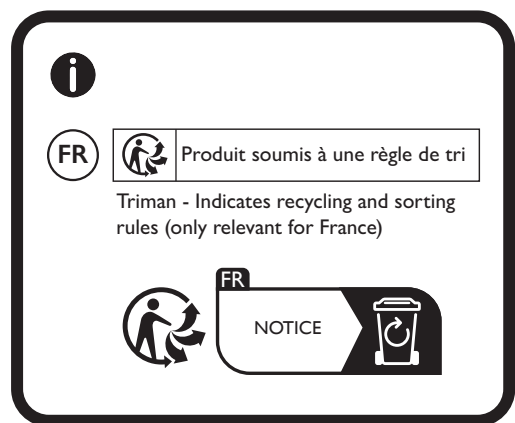
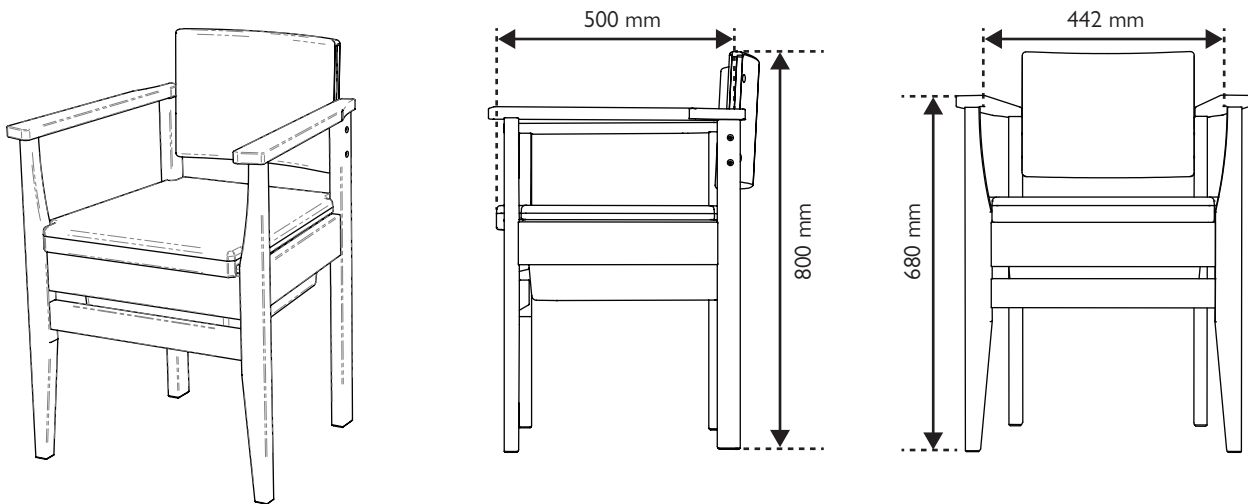


DELUXE COMMUNE CHAIR

Welcome to your new Gordon Ellis product.
We hope that it proves a useful aid in your daily life.

Your **DELUXE COMMUNE CHAIR** was specifically developed by our UK Design Team with the intention of compensating for an injury, or overcoming a temporary or permanent disability. Hopefully making daily living that bit easier.

i 55100/CN, 55100/FB, 55100/PB, 55100/TP, 55100/BR

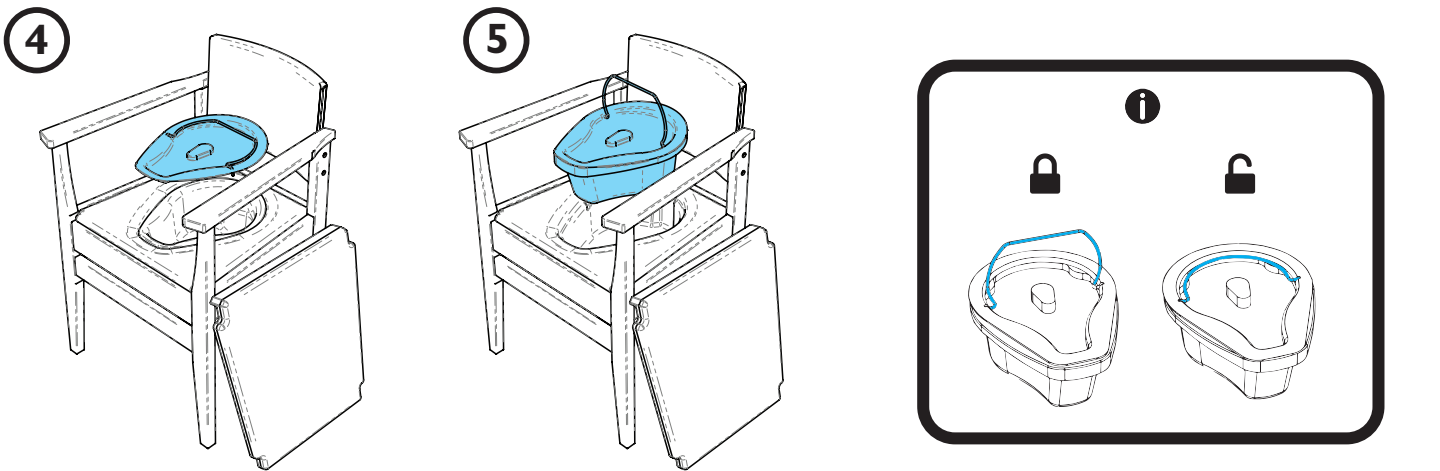
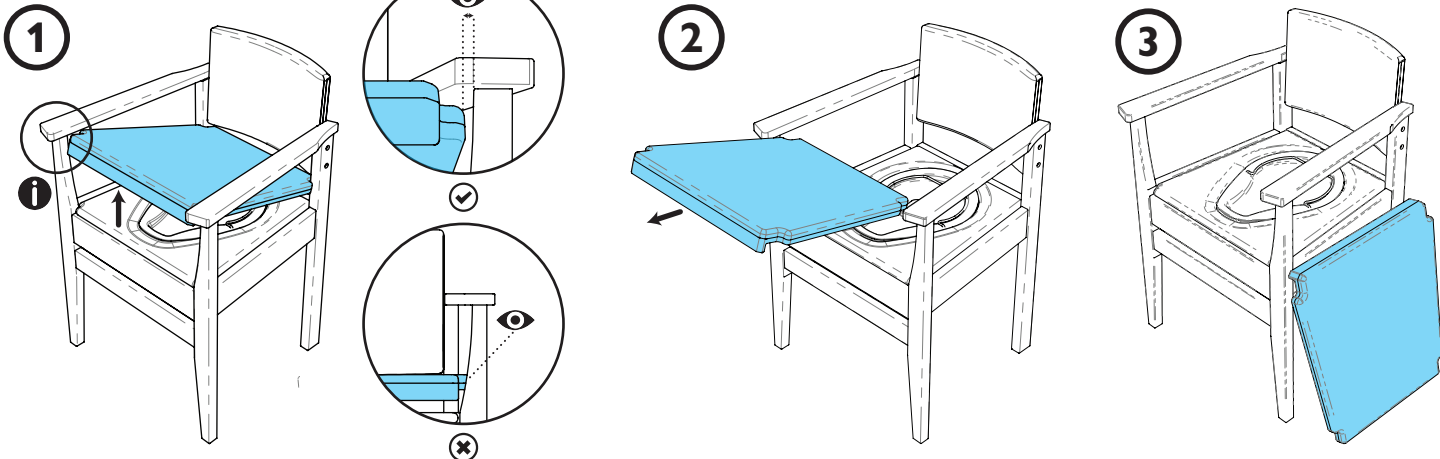


DESIGNED & MADE IN THE UK	BHTA BASED IN THE UK TRUSTED REPUTATION	4 MDPE		REF 55100/CN, 55100/FB, 55100/PB, 55100/TP, 55100/BR	GORDON ELLIS & CO. TRENT LANE CASTLE DONINGTON DERBY, ENGLAND DE74 2AT	EC REP	AUTHORISED REPRESENTATIVE: ADVENA LTD. TOWER BUSINESS CENTRE, 2ND FLR, TOWER STREET, SWATAR, BKR 4013 MALTA
i MD	IFU-REF 55100/0325-1						

VIEW THE ENTIRE RANGE ONLINE AT
GORDONELLISHEALTHCARE.CO.UK

[gordonellis.healthcare](https://www.gordonellis.healthcare)





EN A = MAXIMUM USER WEIGHT. B = WIPE WITH A NON-ABRASIVE CLOTH AND SOAPY WATER.
 ANY SERIOUS ACCIDENT OCCURRING THROUGH USE SHOULD BE REPORTED TO THE EC REP (EU CUSTOMERS) OR THE MANUFACTURER (UK & NON-EU CUSTOMERS)

FR A = POIDS MAXIMUM DE L'UTILISATEUR. B = ESSUYER AVEC UN CHIFFON NON ABRASIF ET DE L'EAU SAVONNEUSE.
 TOUT ACCIDENT GRAVE SURVENANT LORS DE L'UTILISATION DOIT ÊTRE SIGNALÉ AU REPRÉSENTANT CE (CLIENTS EUROPÉENS)

DE A = MAXIMALES BENUTZGERWICHT. B = MIT EINEM NICHT SCHEUERNDEN TUCH UND SEIFENWASSER ABWISCHEN.
 JEDER SCHWERE UNFALL, DER DURCH DEN GEBRAUCH ENTSTEHT, SOLLTE DEM EC-VERTRETER (EU-KUNDEN) GEMELDET WERDEN

ES A = PESO MÁXIMO DEL USUARIO. B = LIMPIAR CON UN PAÑO NO ABRASIVO Y AGUA CON JABÓN.
 CUALQUIER ACCIDENTE GRAVE QUE SE PRODUZCA DURANTE EL USO DEBE INFORMARSE AL REPRESENTANTE DE LA CE (CLIENTES DE LA UE)

IT A = PESO MASSIMO DELL'UTENTE. B = PULIRE CON UN PANNINO NON ABRASIVO E ACQUA INSAPONATA.
 QUALSIASI INCIDENTE GRAVE CHE SI VERIFICA ATTRAVERSO L'USO DEVE ESSERE SEGNALATO AL RAPPRESENTANTE EC (CLIENTI DELL'UE)

NL A = MAXIMAAL GEBRUIKERSGEWICHT. B = VEEF AF MET EEN NIET-SCHURENDE DOEK EN ZEEPSOP.
 ELK ERNSTIG ONGEVAL DAT DOOR GEBRUIK ONTSTAAT, MOET WORDEN GEMELD AAN DE EC-VERTEGENWOORDIGER (EU-KLANTEN)

ET A = KASUTAJA MAKSIMAALNE KAAL. B = PÜHKIGE MITTEABRASIIVSE LAPIGA JA SEEBIVEEGA.
 IGAST KASUTAMISE KÄIGUS TOIMUNUD TÕSISEST ÕNNETUSEST TULEB TEATADA EC ESINDAJALE (EU KLIENDID)

EL A = ΜΕΓΙΣΤΟ ΒΑΡΟΣ ΧΡΗΣΤΗ. Β = ΣΚΟΥΡΙΣΤΕ ΜΕ ΕΝΑ ΜΗ ΛΕΙΑΝΤΙΚΟ ΠΑΝΙ ΚΑΙ ΣΑΠΟΥΝΟΝΕΡΟ.
 ΟΠΟΙΟΔΗΠΟΤΕ ΣΟΒΑΡΟ ΑΤΥΧΗΜΑ ΠΟΥ ΣΥΜΒΑΙΝΕΙ ΛΟΓΩ ΧΡΗΣΗΣ ΘΑ ΠΡΕΠΕΙ ΝΑ ΑΝΑΦΕΡΕΤΑΙ ΣΤΟΝ ΕΚΠΡΟΣΩΠΟ ΤΗΣ ΕΕ (ΠΕΛΑΤΕΣ ΤΗΣ ΕΕ)

HU A = MAXIMÁLIS FELHASZNÁLÓI SÚLY. B = TÖRÖLJE LE NEM KARCOLÓ RONGGYAL ÉS SZAPPANOS VÍZZEL.
 A HASZNÁLAT SORÁN BEKÖVETKEZETT MINDEN SÚLYOS BALESETET JELENTENI KELL AZ EC KÉPVISELŐJÉNEK (EU ÜGYFELEKNEK)

FI A = KÄYTTÄJÄN ENIMMÄISPAINO. B = PYYHI HANKAAMATTOMALLA LIINALLA JA SAIPPUAVEDELLÄ.
 KAIKISTA KÄYTÖN YHTEYDESSÄ SÄTUNEISTA VAKAVISTA ONNETTO MUUKSISTA TULEE ILMOITTA A EC-EDUSTAJALLE (EU-ASIAKKAAT)

SV A = MAX ANVÄNDARVIKT. B = TORKA AV MED EN TRASA UTAN SLIPMEDEL OCH TVÄLVATTEN.
 ALLA ALLVARLIGA OLYCKOR SOM INTRÄFFAR GENOM ANVÄNDNING BÖR RAPPORTERAS TILL EC-REPRESENTANTEN (EU-KUNDER)

PT A = PESO MÁXIMO DO USUÁRIO. B = LIMPE COM PANO NÃO ABRASIVO E ÁGUA COM SABÃO.
 QUALQUER ACIDENTE GRAVE OCORRIDO DURANTE O USO DEVE SER RELATADO AO REPRESENTANTE DA CE (CLIENTES DA UE)

PL A = MAKSYMALNA WAGA UŻYTKOWNIKA. B = WYTRZĘC NIEŚCIERNĄ SZMATKĄ I WODĄ Z MYDŁEM.
 KAŻDY POWAŻNY WYPADK POWSTAŁY W WYNIKU UŻYTKOWANIA NALEŻY ZGŁOSIĆ PRZEDSTAWICIELOWI EC (KLIENTOM Z UE)

RO A = GREUTATEA MAXIMĂ A UTILIZATORULUI. B = ȘTERGETI CU O CĂRPĂ NEABRAZIVĂ ȘI APĂ CU SĂPUN.
 ORICE ACCIDENT GRAV CARE APARE ÎN URMA UTILIZĂRII TREBUIE RAPORTAT REPREZENTANTULUI EC (CLIENTII UE)

DA A = MAKSIMAL BRUGERVÆGT. B = AFTØR MED EN IKKE-SLIBENDE KLUD OG SÆBEVAND.
 ENHVER ALVORLIG ULYKKE, DER OPSTÅR VED BRUG, SKAL RAPPORTERES TIL EC-REPRÆSENTANTEN (EU-KUNDER)

CS A = MAXIMÁLNÍ HMOTNOST UŽIVATELE. B = OTŘETE NEABRAZIVNÍ LÁTKOU A MYDLŮVOU VODOU.
 JAKÁKOLI VÁŽNÁ NEHODA, KE KTERÉ DOJDE PŘI POUŽÍVÁNÍ, BY MĚLA BÝT NAHLÁŠENA EC REP (ZÁKAZNÍCI V EU)

MT A = PIŻ MASSIMU TAL-UTENT. B = IMSAĦ B'ĊARRUTA LI MA TOBROX U ILMA BIS-SAPUN.
 KWALUNKWE INCIDENT SERJU LI JSEĦĦ BL-UŻU GĦANDU JIĠI RRAPPURTAT LIL-RAPPREŻENTANT TAL-EC (KLIENTI TAL-UE)

LT A = MAKSIMALUS VARTOTOJO SVORIS. B = NUVALYKITE NEABRAZYVIU SKUDURĖLIU IR MUILUOTU VANDENIUI.
 APIE KIEKVIENĄ RIMTĄ NELAIMINGĄ ATSIŪKIMĄ, ĮYKUSJ NAUDOJANT, REIKIA PRANEŠTI EC ATSTOVUI (EU KLIENTAMS)

LV A = MAKSIMĀLAIS LIETOTĀJA SVARS. B = NOSLAUKIET AR NEABRAZĪVU DRĀNU UN ZIEPŪDĒNI.
 JEBKURŠ NOPIETNS NEGADĪJUMS, KAS NOTICIS LIETOŠANAS LAIKĀ, JĀZIŅO EC PĀRSTĀVĪM (EU KLIENTIEM)

BG A = МАКСИМАЛНО ТЕГЛО НА ПОТРЕБИТЕЛЯ. B = ИЗБЪРШЕТЕ С НЕАБРАЗИВНА КЪРПА И САПУНЕНА ВОДА.
 ВСЯКА СЕРИОЗНА АВАРИЯ, ВЪЗНИКНАЛА ПРИ УПОТРЕБА, ТРЯБВА ДА БЪДЕ ДОКЛАДВАНА НА ПРЕДСТАВИТЕЛЯ НА ЕК (КЛИЕНТИ ОТ ЕС)

SL A = NAJVEČJA TEŽA UPORABNIKA. B = OBRISIŠTE Z NEABRAZIVNO KRPO IN MILNICO.
 VSAKO RESNO NESREČO, DO KATERE PRIDE MED UPORABO, JE TREBA PRIJAVITI REPRZENTAVNIKU EC (STRANKE V EU)

SK A = MAXIMÁLNĀ HMOTNOSŤ UŽIVATEĽA. B = UTRITE NEABRAZÍVNŤOU HANDRÍČKŤOU A MYDLŤOVOU VODOU.
 AKĀKOLIEK VĀŽNĀ NEHODA, KU KTOREJ DŤJDE PRI POUŽÍVANÍ, BY MALĀ BÝŤ NAHLĀSENĀ EC REP (ZĀKĀZNÍCI V EU)

HR A = MAKSIMALNA TEŽINA KORISNIKA. B = OBRISIŠTE NEABRAZIVNOM KRPOM I SAPUNICOM.
 SVAKU OZBIJNU NESREĆU KOJA SE DOGODI KORIŠTENJEM TREBA PRIJAVITI EC-U (KUPCI IZ EU)

Produit soumis à une règle de tri